

Aktuelles aus der P-Gewässerschutzberatung

Beratungsgebiet 8

Probstei und Seen der unteren Schwentine



Ingenieurgesellschaft für Landwirtschaft und Umwelt - IGLU Hafentörn 3 25761 Büsum

Infobrief 1/2019, 06.06.2019:

- Start für die kostenlose P-Gewässerschutzberatung im BG8
- Wer kann teilnehmen?
- Infos zum Beratungsangebot

Start der kostenlosen P-Gewässerschutzberatung im Beratungsgebiet 8: Probstei und Seen der unteren Schwentine

Wir möchten Sie gerne darüber informieren, dass Sie ab sofort an der kostenlosen P-Gewässerschutzberatung teilnehmen können.

Um die Anforderungen der EG-Wasserrahmenrichtlinie auch im Bereich der Oberflächen- und Fließgewässer zu erreichen, hat das MELUND offiziell den Startschuss zur Durchführung der P-Gewässerschutzberatung für die Landwirtschaft in Schleswig-Holstein gegeben. Die „P-Beratung“ wird für Betriebe angeboten, die in den drei neu ausgewiesenen Phosphat (P)-Beratungsgebieten nach §13 der Düngeverordnung wirtschaften.

Wer kann an der Beratung teilnehmen?

Die Beratungsteilnahme ist kostenlos! Die Inhalte und Ziele bestimmen wir mit Ihnen gemeinsam für Ihren größtmöglichen Nutzen. Um an der kostenlosen Beratung teilnehmen zu können, sollten Flächen oder der Betriebssitz innerhalb des Beratungsgebietes liegen. Die Gebietsgrenzen des BG 8 können Sie aus der Karte entnehmen. Außerdem finden Sie in der folgenden Liste alle Gemeinden, die innerhalb des BG 8 liegen.

Städte und Gemeinden im BG 8 - P-Beratung				
Ascheberg (Holstein)	Giekau	Lammershagen	Preetz	Wankendorf
Barmissen	Grebin	Lebrade	Probsteierhagen	Warnau
Behrendsdorf (Ostsee)	Großbarkau	Lehmkuhlen	Rantzau	Wittmoldt
Blekendorf	Helmstorf	Löptin	Rastorf	
Boksee	Högsdorf	Lütjenburg	Rathjensdorf	Nur schmale Grenzbereiche liegen im BG8!
Bösdorf	Höhndorf	Malente	Schellhorn	
Dannau	Hohwacht (Ostsee)	Martensrade	Schlesen	Bendfeld
Dobersdorf	Honigsee	Mucheln	Schönkirchen	Bothkamp
Dörnick	Kasseedorf	Nettelsee	Schwentinental	Hohenfelde
Eutin	Kiel	Panker	Selent	Kleinbarkau
Fahren	Kirchnüchel	Passade	Stolpe	Köhn
Fargau-Pratjau	Klamp	Plön	Stoltenberg	Schönwalde am Bungsberg
Fiefbergen	Kletkamp	Pohnsdorf	Tröndel	Wangels
Flintbek	Kühren	Postfeld	Wahlstorf	Wankendorf

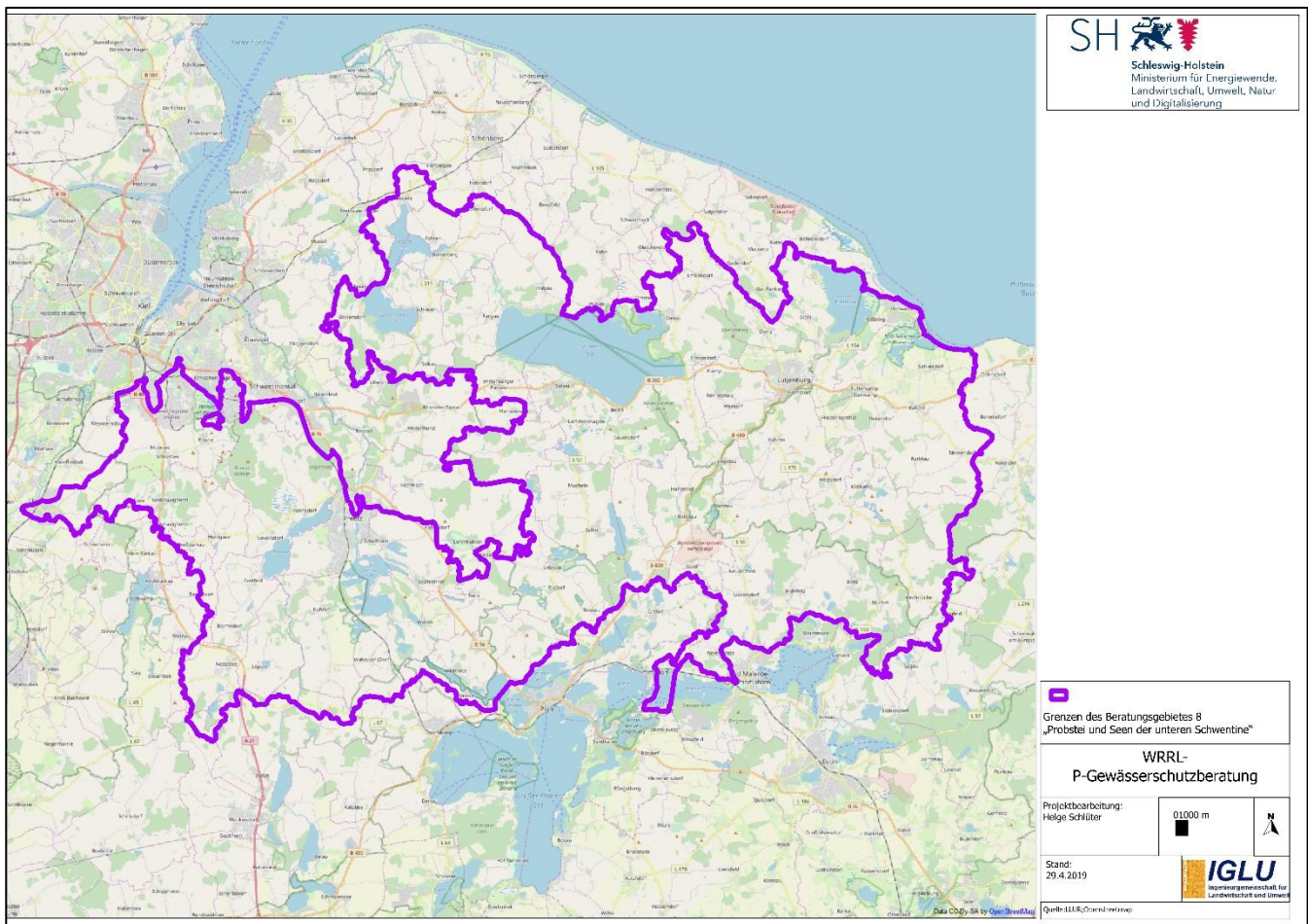


Abb. 1: Das Beratungsgebiet 8 „Probstei und Seen der unteren Schwentine“ (BG8) liegt überwiegend im Kreis Plön und zu Teilen im Kreis Rendsburg-Eckernförde

Das Beratungsangebot in der Übersicht

Zur Reduzierung der aus der landwirtschaftlichen Nutzung resultierenden P-Einträge in die Gewässer können Maßnahmen zur Vermeidung von Bodenerosion ebenso wie Maßnahmen zum Abbau von P-Überschüssen aus der Düngung sinnvoll sein. Die Beratung kann sie bei der Schwachstellenanalyse unterstützen und ganz konkrete Hilfestellungen von der Anbauberatung über Boden- und Pflanzenproben bis hin zur Unterstützung bei der N- und P-Düngeplanung und Bilanzierung nach DÜV geben.

Einzelbetriebliches Beratungsangebot

- Schlagspezifische Erosionsberatung, Bodenabtragsberechnung (ABAG)
- P-Düngeberatung, Unterstützung bei Umsetzung der DÜV
- Düngebedarfsermittlung nach DÜV und Düngeplanung
- Feld-Stallbilanz und Stoffstrombilanzierung nach DÜV (Schwachstellenanalyse)
- Optimierung des Wirtschaftsdüngereinsatzes
- Gewässerschutzorientierte Anbauberatung zu Getreide, Raps, Mais, Grünland usw.
- Fruchtfolgeoptimierung (z.B. durch Zwischenfrüchte oder Untersaaten)
- Beratung zur Einhaltung und Umsetzung der gesetzlichen Vorgaben

Flankierendes Untersuchungsangebot

- Grundnährstoffuntersuchungen
- Wirtschaftsdüngeranalysen
- Nmin Untersuchungen im Frühjahr und Herbst
- Ertragsmessungen im Futterbau



- Bodendichtebestimmungen
- Nitrachek- und Yara-N-Tester Untersuchungen, Frischmassemessung im Raps u.a.

Allgemeine Beratungsangebote

- Infoveranstaltungen
- Feldbegänge
- Rundschreiben

Das Beratungsangebot ist gegenwärtig bis Ende 2020 gesichert und ein Verlängerungsjahr geplant. Da die zur Verfügung gestellten Mittel begrenzt sind, bietet es sich an, bei Interesse direkt Kontakt mit Ihren beiden Ansprechpartnern aufzunehmen. Sie freuen sich auf Ihren Anruf!

Einen guten Start in die Beratung wünscht: Ihr IGLU Team

IGLU Schleswig-Holstein

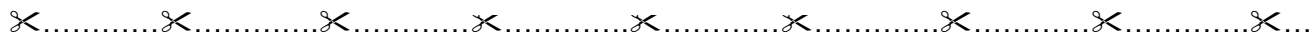
Hafentörn 3
25761 Büsum
Tel. 04834 96 554 05
Fax. 04834 98 488 62
www.iglu-goettingen.de



Dipl. Ing. agr. Tobias Johnen
Mobil: 0172 586 789 3



M. Sc. ecohyd. Kim Ruhberg
Mobil: 0151 175 314 77



Ihre IGLU-Ansprechpartner für das BG8 „Probstei und Seen der unteren Schwentine:

IGLU Ingenieurgemeinschaft für Landwirtschaft und Umwelt, Hafentörn 3, 25761 Büsum

Tobias Johnen: mobil: 0172 58 67 893 email: tobias.johnen@iglu-goettingen.de

Kim Isabell Ruhberg: mobil: 0151-17531477 email: kim.ruhberg@iglu-goettingen.de

Bitte nehmen Sie Kontakt zu uns auf. Per Telefon oder mit diesem Rückfax:

Rückantwort: bitte einfach aufs Fax legen an, 04834-98 488 62

Ja, ich habe Interesse an der P-Beratung und wünsche unverbindliche Informationen über das kostenfreie Beratungsangebot und Infoveranstaltungen.

Name, Vorname: _____

Ort: _____

Telefon_/Fax: _____

Email: _____